



STANDARD

Fiche technique et Plan de Feux (3 pages)

LA CHEVRE DE MONSIEUR SEGUIN

par Cartoun Sardines Théâtre.

-
- **Direction artistique** : Patrick Ponce / 06.71.92.50.25 / patrick.ponce@wanadoo.fr
 - **Régie** : Stéphane Gambin / 06.60.60.98.93 / stef.gambin@gmail.com
 - **Production** : Claude Pagès / 06.78.79.16.26 / prod@cartounsardinestheatre.com
-

Durée du spectacle : 55mn sans entracte

PLATEAU : le spectacle se joue en frontal ; il n'y a pas de public sur le plateau.

- Ouverture au cadre : 6 m minimum
- Profondeur : 4 m minimum
- Sol : noir mat de préférence

Matériel à fourni par l'organisateur :

- **De préférence** : **Pendrillaage à l'allemande, velours noir**, avec deux italiennes en fond de scène, à jardin et à cour. Nous pouvons nous adapter au pendrillaage à l'italienne également.

Matériel fourni par la compagnie :

- 1 écran vidéo sur pied.
- 2 éléments de décor de style balustrades en bois.
- 1 Stand pour cloches.

VIDÉO :

Installation, en avant-scène, bord plateau, du projecteur vidéo (**fourni par la Cie**)

Le lecteur DVD est fourni par nos soins.

SON : la régie son est manipulée sur le plateau par les comédiens avec une table fournie par la compagnie.

Matériel son à fournir par l'organisateur :

- 1 système de diffusion en façade qui devra être relié à notre table son.
- 1 paire d'enceintes de retour à cour et jardin de l'écran.
- 2 Micros de type SM57 ou 58 + câblages

Matériel fourni par la compagnie :

- 1 mini table 6 pistes
- 1 micro HF Sennheiser

LUMIÈRE : la régie lumière est manipulée sur le plateau par les comédiens avec un PRESTO.

Matériels lumière à fournir par l'organisateur :

- 10 PC 1kW (2 x au sol sur platine à cour et jardin)

Gélatines :

4x201

2x132

2x106

2x124

- 8 PAR 64

Gélatines :

4x132

4x106

Matériel fourni par la compagnie :

- 1 console de jeu PRESTO
- 2 Mushrooms
- 1 splitter
- 1 machine à brouillard

La gestion de l'éclairage de la salle devra pouvoir se faire du plateau via notre presto.

PLANNING ET PERSONNEL :

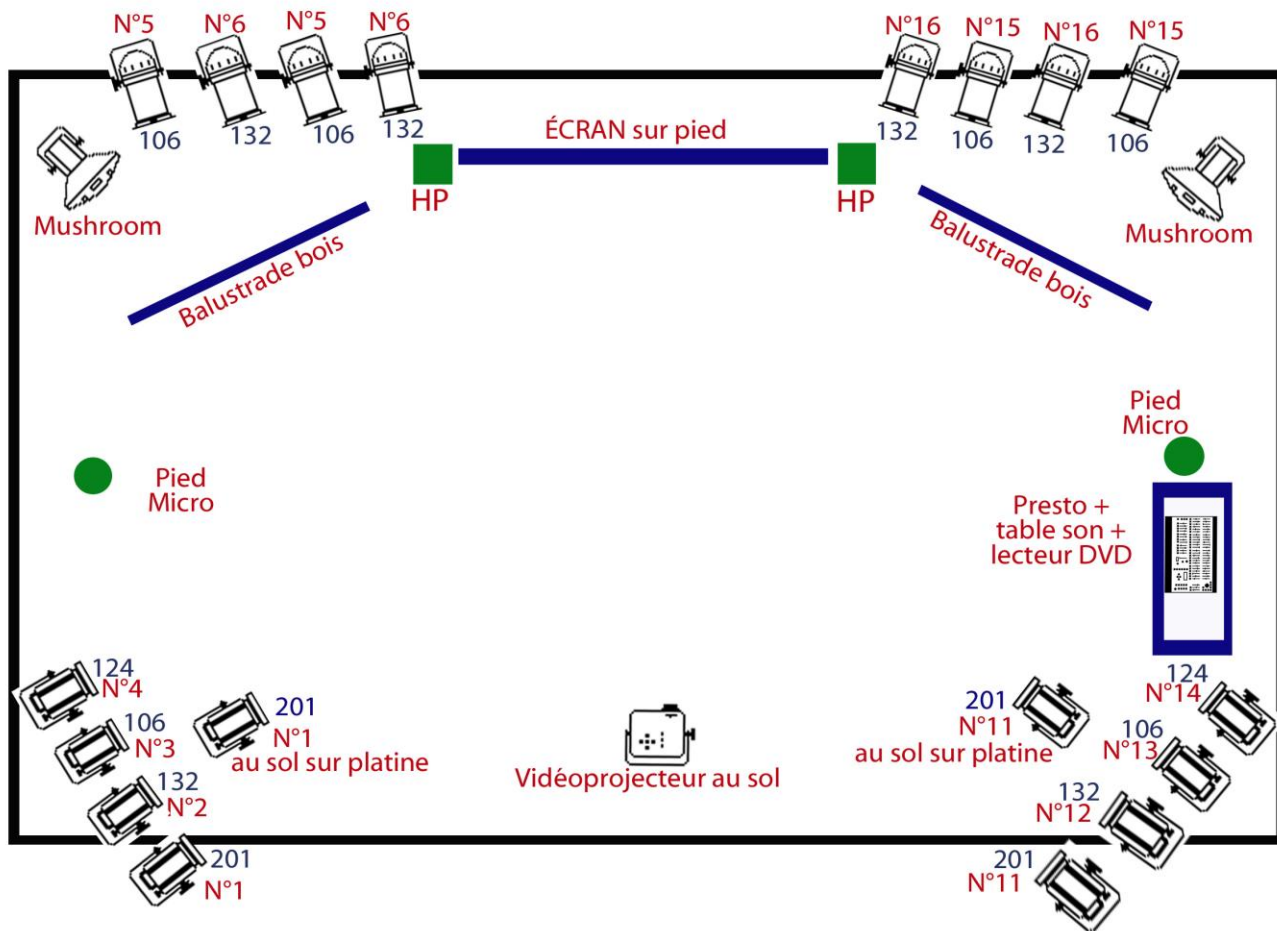
Si le spectacle est programmé en matinée un montage de 3h sera nécessaire la veille ou possibilité de montage le matin pour une première représentation l'après-midi.



1 régisseur lumière pour le montage et réglage des projecteurs.

1 régisseur du lieu durant la mise et les représentations.

LOGES : pour 2 personnes, avec miroir.

CASTERING : Repas du midi pour 2 personnes. Prévoir dans la loge de l'eau en bouteille, des fruits secs et du chocolat.



<p>A LA CHARGE DE L'ORGANISATEUR</p> <p> 10 PC 1kW dont 2 sur platine au sol (4x201 ; 2x132 ; 2x106 ; 2x124)</p> <p> 8 PAR 64 en contre (4x106 ; 4x132)</p>		<p>PLAN DE FEU</p> <p>«La Chèvre de Monsieur Seguin»</p> <p>Cartoun Sardines Théâtre</p> <p>Stéphane Gambin 06.60.60.98.93 stef.gambin@gmail.com</p>
<p>FOURNIS PAR LA COMPAGNIE</p> <p> 2 Mushrooms</p> <p> 1 Presto 1 table son analogique 1 lecteur DVD</p> <p> 1 Vidéoprojecteur 1 écran sur pied</p>		